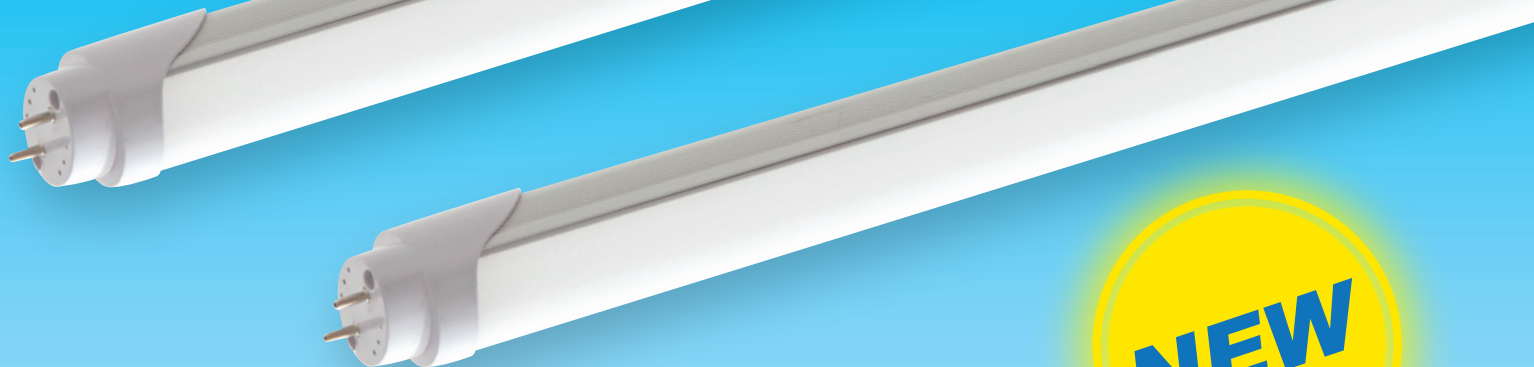


Eco Marine LED3

エコマリンLED3 電源内蔵型



NEW

工事工数減 + 省エネ環境対策 = エコマリンLED3

電源別置き型と比べて、蛍光灯器具をLED化が容易！
《工事の工数が軽減できます》

エコマリンLED3の消費電力量は蛍光灯の半分以下！

■電圧フリー

電源電圧はAC100~240V(50/60Hz兼用)のフリー。

■ノイズ対策

JISF8008に基づいたノイズ(EMC)対策をクリア。

■振動、温度対策

JISF8008、JISF8006に基づいた振動及び温度条件をクリア。

■環境対策

RoHS指令の有害物質の水銀、鉛等を含みません。

(ハンダ部は鉛フリーハンダを使用しています)

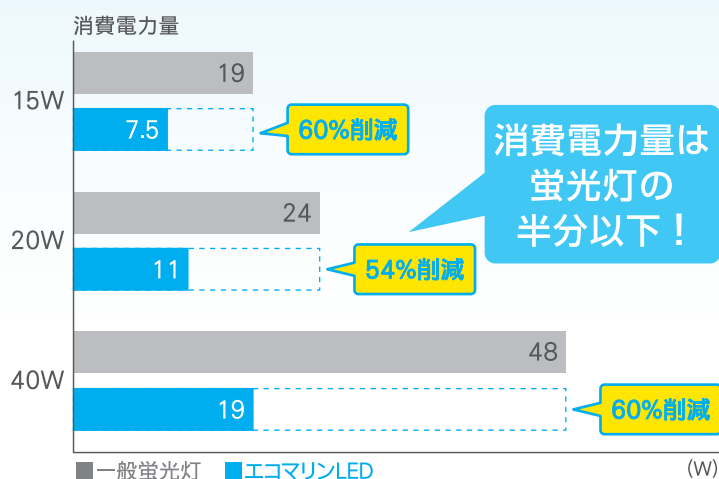
寿命/平均寿命40,000時間

■低温でも瞬時に点灯

低温での始動特製及び明るさは、常温時の特性とほぼ同一。

(-25℃~50℃)低温でも瞬時に点灯。再点灯時も瞬時に点灯します。

■エネルギー比較



 **KOKOSHA**

<http://www.os-kokosha.co.jp>

Eco Marine LED3

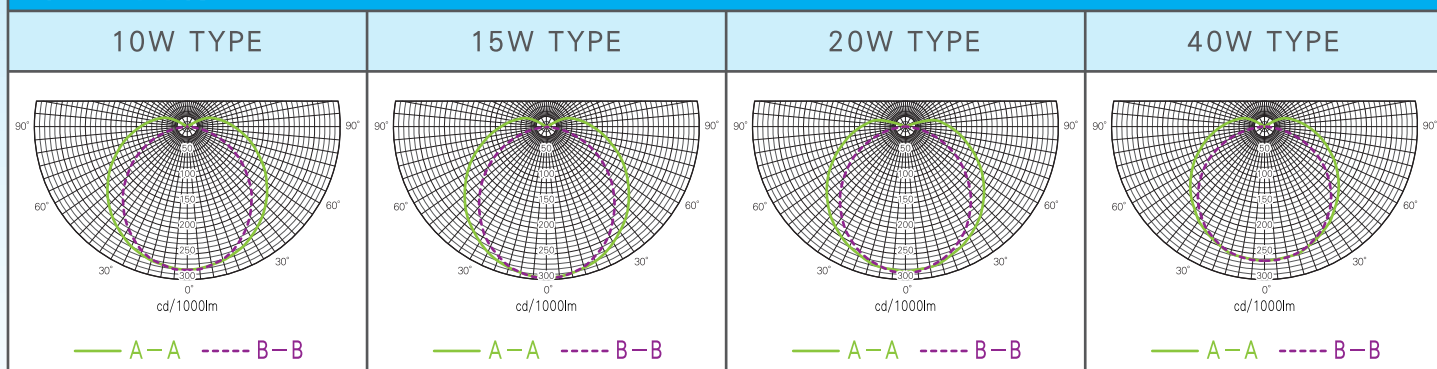
エコマリンLED3 電源内蔵型



仕様 SPEC

モデルNo.	LED10N-S (FL10W形)	LED15N-S (FL15W形)	LED20N-S (FL20W形)	LED40N-S (FL40W形)
消費電力(W)	6.5	7.5	11	19
ランプ光束(Lm)	780	900	1320	2520
直下照度(Lx)	219/1m	266/1m	378/1m	663/1m
ランプ口金	G13			
色温度(K:ケルビン)	5000 昼白色			
演色性(Ra)	80			
力率	0.85以上			
ランプ寿命	40000時間(照度70%時)			
動作周囲温度	-25℃~50℃			
使用電圧範囲	AC100V~240V (50/60Hz兼用)			

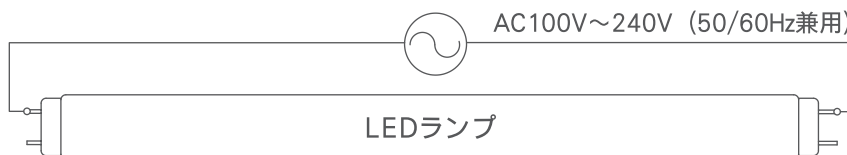
配光曲線図 DISTRIBUTION CURVE OF LIGHT & LUX LEVEL



電源入力方式

【ご注意】

1. 蛍光灯からエコマリンLED3への交換工事は、電源をLEDランプへ直接投入してください。
2. 電気工事は必ず電源を切って行ってください。



カタログの表記内容は2023年3月現在のものです。製品の仕様については予告なく変更することがあります。

KOKOSHA CO.,LTD.

本社・工場
〒578-0947 大阪府東大阪市西岩田 4-1-32
TEL. (06) 6781-4351 FAX. (06) 6789-0439
E-mail. sales@os-kokosha.co.jp

